

УТВЕРЖДАЮ:

Зачинов И. В. проследовал
должность
А. Р. Зачинов
фамилия, имя и отчество (при наличии)
31.10.2024
дата

Акт

лесопатологического обследования № 6/43/2024

лесных насаждений Карабудахкентское (лесничество)
Республика Дагестан (субъект Российской Федерации)

Способ лесопатологического обследования: 1. Визуальный
2. Инструментальный

Место проведения:

Участковое лесничество	Урочище (дача)	Квартал	Выдел	Площадь выдела, га	Лесопатологический выдел	Площадь лесопатологического выдела, га
Карабудахкентское	-	37	39	1,8	-	-

Лесопатологическое обследование проведено на общей площади 1,8 га.

Кадастровый номер участка: ---
(для участков, предоставленных в постоянное (бессрочное) пользование, аренду)

Документ о праве пользования: -

(тип документа о праве пользования, дата, номер, вид разрешенного использования)

2. Инструментальное (детальное) обследование лесных насаждений.

2.1 . Лесничество Карабудахкентское
Участковое лесничество Карабудахкентское
Урочище (дача) - Квартал 37 Выдел 39
Лесопатологический выдел -

Наличие ограничений или особенностей участка, влияющих на назначение СОМ:

в выделе имеется ОЗУ: участки леса на крутых горных склонах .

(отметка о наличии ООПТ, ОЗУ, водоохранной зоны, радиоактивного загрязнения лесов, угрозы возникновения очагов вредных организмов или пожарной опасности в лесах)

2.2. Фактическая таксационная характеристика лесного насаждения
не соответствует таксационному описанию.

Причины несоответствия:

давность лесоустройства 10 и более лет.

Ведомость лесных участков с выявленными несоответствиями таксационным описаниям приведена в приложении 1 к данному Акту.

2.3. Состояние насаждений:

<i>устойчивое (СКС <1,50)</i>	<input type="checkbox"/>
<i>с нарушенной устойчивостью (СКС ≥1,51-≤4,50)</i>	<input checked="" type="checkbox"/>
<i>с утраченной устойчивостью (СКС ≥4,51)</i>	<input type="checkbox"/>

2.4. Средневзвешенная категория состояния 1,99

Причины ослабления, повреждения насаждения:

погодные условия (код 820). Данные причины определены по следующим признакам: ажурность кроны.

2.5. Выборке подлежит 7,8 % деревьев по запасу, в том числе:

без признаков ослабления 0 %,
ослабленных 0 %,
сильно ослабленных 0 %,
усыхающих 0 %,
свежего сухостоя 0 %,
свежего ветровала 0 %,
свежего бурелома 0 %,
старого сухостоя 7,8 %,
старого ветровала 0 %,
старого бурелома 0 %.

Причины назначения: _____
Причины назначения: _____
Причины назначения: _____
Причины назначения: _____

2.6. Полнота лесного насаждения после уборки деревьев, подлежащих рубке, составит: 0,6.

Критическая полнота для данной категории лесных насаждений и преобладающей породы составляет: не лимитируется

ЗАКЛЮЧЕНИЕ к инструментальному обследованию участка.

С целью предотвращения негативных процессов, снижения ущерба от их воздействия назначено: проведение не требует мероприятий на площади 1,8 га.

Участковое лесничество	Урочище (дача)	Квартал	Выдел	Площадь выдела, га	Лесопатологический выдел	Площадь лесопатологического выдела	Вид мероприятия	Площадь мероприятия, га	Породы	Доля выбираемой древесины по запасу, %	Рекомендуемый срок проведения мероприятия
1	2	3	4	5	6	7	8	9	10	11	12
Карабудахентское	-	37	39	1,8	-	-	не требует мероприятий	-	-	-	-

В выделе 39 площадью 1,8 га, состав 9Дн1Яо+Кл, полнота 0,6, СКС равна 1,99 - насаждение ослабленное. В соответствии п. 19 постановления Правительства РФ №2047 от 09.12.2020 "В сильно ослабленных, усыхающих и погибших лесных насаждениях осуществляются мероприятия по предупреждению распространения вредных организмов".

Ведомость временной пробной площади и абрис участка прилагаются (приложение 2 и 3 к Акту).

РЕКОМЕНДАЦИИ по проведению мероприятий, не относящихся к мероприятиям по предупреждению распространения вредных организмов: _____

Дата проведения ЛПО: 01.10.2024 года

Дата составления документа: 23.10.2024 года

Исполнитель работ по проведению лесопатологического обследования

Фамилия, имя и отчество (при наличии) Лаишул Татьяна Андреевна

Организация фирма ФБУ "Рослесозащита" - "ЦЗЛ Республики Дагестан"

Должность Ведущий инженер

Подпись _____

Телефон 8(8722)51-76-74

Результаты проведения лесопатологического обследования лесных насаждений

за октябрь 2024 г.

Субъект Российской Федерации:

Республика Дагестан

Лесничество (лесопарк):

Карабудахкентское

Участковое лесничество:

Карабудахкентское

Урочище (лесная дача):

-

1	2	3	4	5	6	7	8	Таксационная характеристика лесного насаждения									18	Распределение деревьев по категориям состояния, % от запаса												33	34	Назначенные мероприятия								
								9	10	11	12	13	14	15	16	17		без признаков ослабления		ослабленные		сильно ослабленные		усыхающие		27	28	29	30			31	32	Причина ослабления, повреждения	Подлежит рубке, % от запаса	вид	площадь, га			
																		Н	Р	Н	Р	Н	Р	Н	Р															
37	39	1,8	Защитные	Леса, расположенные в пустынных, полупустынных, лесостепных, лесотундровых зонах, степях, горах	участки леса на крутых горных склонах	-	-	9Дн1ЯО+КЛП	Всего	94	10	18	СХСГ	0,6	5А	60	41	52,5		19,8		12,1		7,8												820.	7,8	не требует мероприятий	-	
									Дн	-	-	-	-	-	-	-	36	47,0		22,1		13,5		8,7											8,7					
									ЯО	-	-	-	-	-	-	-	3	100,0																						
									КЛП	-	-	-	-	-	-	-	2	100,0																						
										-	-	-	-	-	-	-																								
										-	-	-	-	-	-	-																								
										-	-	-	-	-	-	-																								
										-	-	-	-	-	-	-																								

Условные обозначения: Н - деревья не подлежат рубке; Р - деревья подлежат рубке; * - несоответствие показателей таксационному описанию

Исполнитель работ по проведению лесопатологического обследования:

Фамилия, имя и отчество (при наличии)

Лаикул Татьяна Андреевна

Подпись

Дата составления документа

23.10.2024



**Ведомость
лесных участков с выявленными несоответствиями таксационным описаниям**

Субъект Российской Федерации: Республика Дагестан Лесничество (лесопарк): Карабудахкентское
 Участковое лесничество: Карабудахкентское Урочище (лесная дача): -

1	2	3	4	5	6	7	8	9	10	Таксационная характеристика									Заложено пробных площадей	
										11	12	13	14	15	16	17	18	19	20	21
2005	37	39	1,8	Защитные	Леса, расположенные в пустынных, полупустынных, лесостепных, лесотундровых зонах, степях, горах	участки леса на крутых горных склонах	ТО	-	-	8ДСП2ЯО+К ЛП+ГШ	Дуб	75	10	18	СХСГ	0,5	5А	70		
							Ф	-	-	9Дн1ЯО+КЛП	Дуб низкоствольный	94	10	18	СХСГ	0,6	5А	60	0,2	

Условные обозначения

ТО - таксационные описания

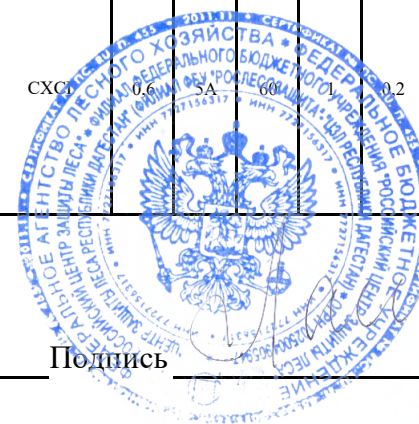
Ф - фактическая характеристика лесного насаждения

Исполнитель работ по проведению лесопатологического обследования:

Фамилия, имя и отчество (при наличии)

Лаикул Татьяна Андреевна

Подпись



ВРЕМЕННАЯ ПРОБНАЯ ПЛОЩАДЬ № 1

1.1 Субъект Российской Федерации: Республика Дагестан
Лесничество Карабудахкентское
Участковое лесничество: Карабудахкентское
Урочище (дача): -
Квартал 37 Выдел 39 Площадь выдела 1,8 га.
Лесопатологический выдел: - Площадь лесопатологического выдела -

1.2 Метод перечета: ленточная пробная площадь.

Количество лент / площадок: 1
Размеры площадок (длина x ширина/радиус): 100x20 м.
Размер временной пробной площади: Размер временной пробной площади: 0,2 га.

1.3 Фактическая таксационная характеристика насаждения:

Состав: 9Дн1ЯО+КЛП возраст 94 лет тип леса СХСГ
полнота 0,6; бонитет 5А; запас на га 60 кбм.
возобновление отсутствует.

1.4 Номер очага вредных организмов: б/н.

Тип очага вредных организмов: -

Фаза развития очага вредных организмов: -

1.5 Причина ослабления, повреждения насаждения и время:

погодные условия (код 820). Время повреждения: гг. Состояние насаждения: ослабленное, Средневзвешенная категория состояния насаждения: 1,99.

1.6 Назначенные мероприятия: не требует мероприятий

Исполнитель работ по проведению лесопатологического обследования:

Фамилия, имя

и отчество (при наличии) Лашкул Татьяна Андреевна

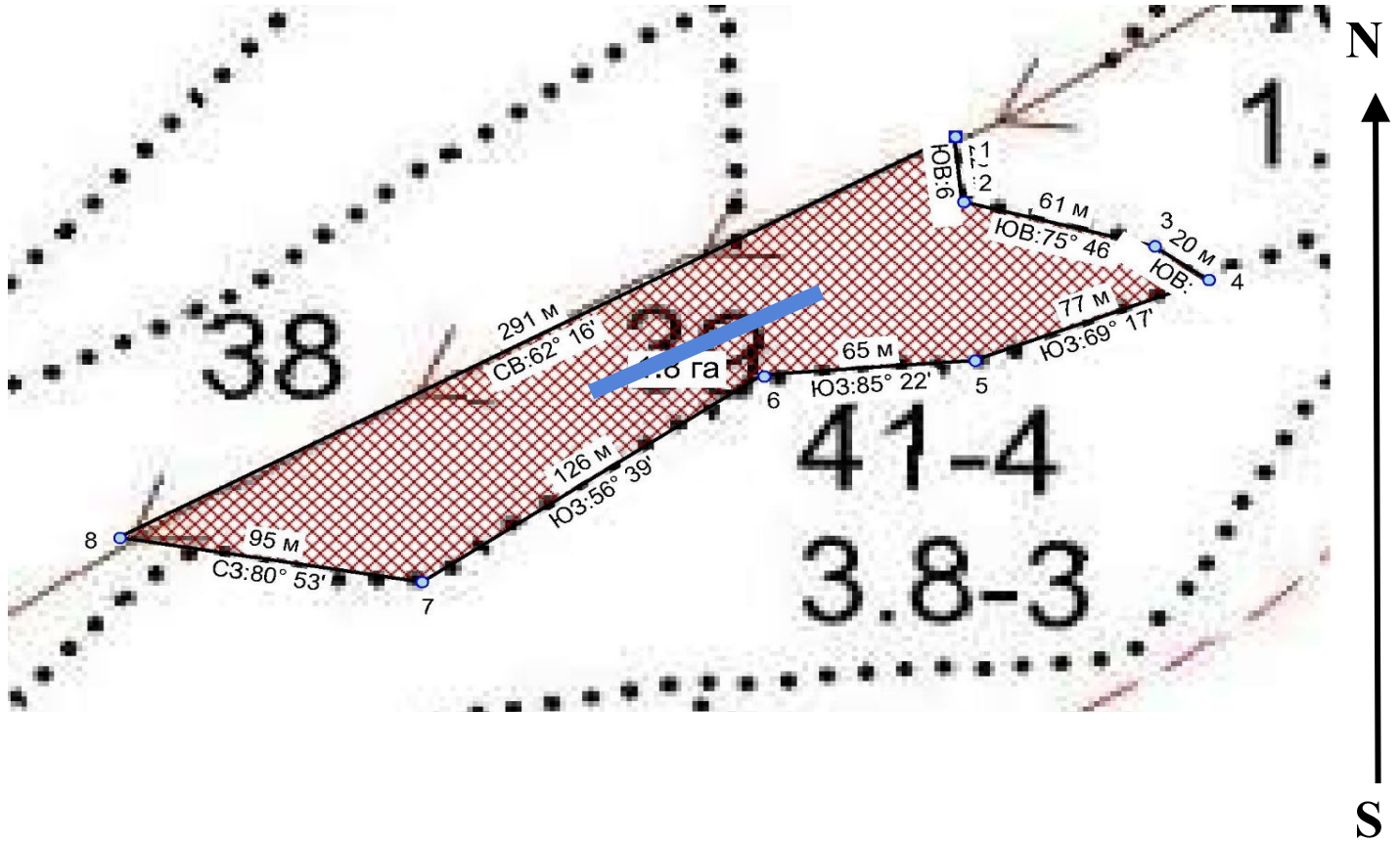
Подпись

Дата составления документа: 23.10.2024 года.



Абрис участка леса

Масштаб 1:10000



Условные обозначения:		граница выдела		ленты перечета		-
-----------------------	--	----------------	--	-------------------	--	---

№ квартала	№ выдела	№ ЛП выдела	Размеры ленты (круговой площадки) перечета					Координаты ПП		
			№ ленты	Длина, м	Ширина, м	Радиус, м	Площадь, га			
37	39	-	1	100	20	-	0,20	42.598483°	47.510863°	
									42.598049°	47.509792°

Пространственное размещение лесопатологических выделов (включается в Акт при выделении лесопатологических выделов, для указания пространственного расположения поврежденных и погибших насаждений)

Номера точек	Координаты	Длина, м
1->1		

Исполнитель работ по проведению лесопатологического обследования

Фамилия, имя
и отчество (при наличии)

Лашкул Татьяна Андреевна Подпись

Дата составления документа:

23.10.2024 года





Карабудахкентский уч. лесничества № 37 в. 39

42.598093°

74.509792°

01.10.2024 11:41:46